

# Welkom



## Programma:

- Welkom
- Introductie ontwerpteam
- Introductie aannemerscombinatie
- Ontwerpproces en participatie
- Vragen en afsluiting

Bram de Fockert  
Bram de Fockert  
Paul Rooswinkel  
Leo Berkers

Introductie:

## Ontwerpteam De Betuwse Waard

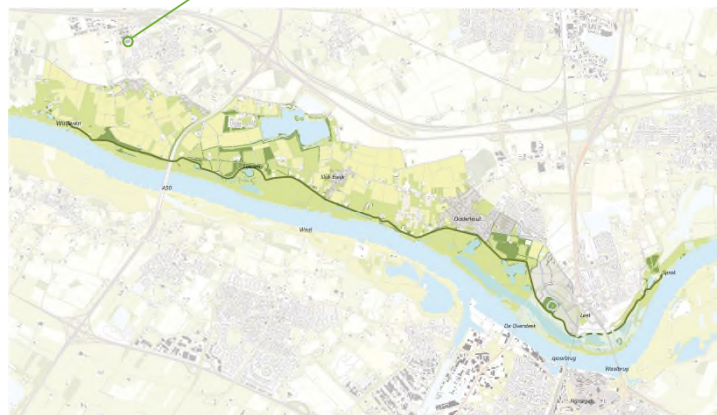


Introductie:

## Ontwerpteam De Betuwse Waard



Projectkantoor: Koppelingsweg 10 Andelst



## Introductie aannemerscombinatie



Ontwerpteam  
**De Betuwse Waard**

Waar staan we?

Verkenning

- Voorkeursalternatief (VKA) vastgesteld
- Contract aannemer gereed
- Afgesloten

Planuitwerking

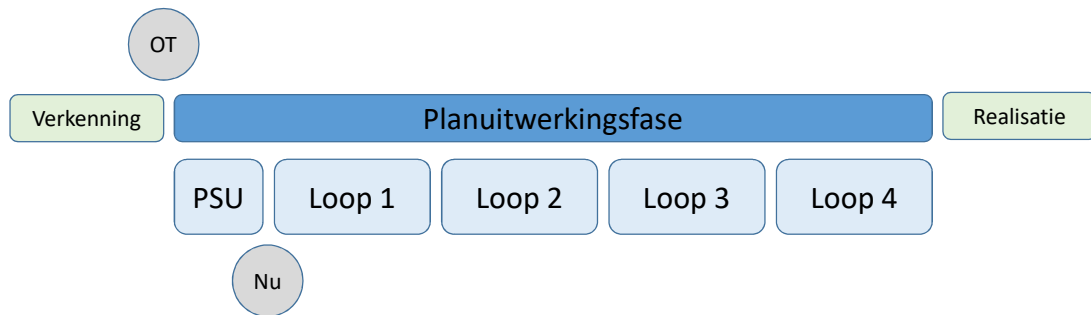
- Uitwerken definitieve oplossingen
- Projectplan WaterWet (PPWW)

Realisatie

- Uitvoering van het project

Ontwerpteam  
**De Betuwse Waard**

## Ontwerpproces in planfase



Ontwerpteam  
De Betuwse Waard

## De Ontwerplooops

- PSU (project start up):
  - Voorbereidingsfase, alle gegevens op orde en systemen ingericht
- Ontwerploop 1:
  - Bestendigen VKA
  - Ruimtebeslag 80% bepaald op trajectniveau

Ontwerpteam  
De Betuwse Waard

## De Ontwerploops

- Ontwerploop 2:
  - Ruimtelijke inpassing en maatwerkoplossingen uitgewerkt
  - Participatie omgeving
  - Benodigde informatie gereed voor opstellen planproducten



## De Ontwerploops

- Ontwerploop 3:
  - Afronden Definitief Ontwerp (DO)
  - Ontwerp-PPWW, vergunningaanvragen, bestemmingsplannen en concept subsidieaanvraag gereed



## De Ontwerploops

- Ontwerploep 4:
  - Doorlopen procedure PPWW en vergunningen
  - Uitwerken DO
  - Resultaat is definitief PPWW
  - Definitief uitvoeringsplan



## Ontwerpproces en participatie

- Dijkateliers
- Keukentafelgesprekken
- Omgevingstelefoon telefoon (tel nr. 06 51469206)
- Nog uit te voeren onderzoeken grond, boutjes, natuur enz.
- Grondverwerving
- Externe Klankbordgroep (EKBG) wordt voortgezet
- Website
- Inloop op kantoor Andelst (woensdag van 16.00 tot 17.00 u)



## Wat gaan we u voorleggen (I)

Een concrete oplossing:

Op dat moment de voorkeursoplossing vanuit het ontwerpteam waarbij alle geleverde input (tot op dit moment) is meegenomen (geen definitief ontwerp)

- Aanvullende grondonderzoeken
- Technische uitgangspunten
- Klantwensen
- Meekoppelkansen
- Enz.



## Wat gaan we u voorleggen (II)

Afhankelijk van de situatie is de oplossing:  
op perceelsniveau of strekt over meerdere percelen



## Hoe gaan we u benaderen (I)

Is de oplossing perceel specifiek?

Dan leggen we de oplossing voor in een keukentafelgesprek

- Geven toelichting/uitleg hoe we gekomen zijn tot de voorliggende oplossing
- Motiveren waar nodig de keuzes
- Bespreken gezamenlijk het ontwerp
  
- Daar waar nodig/gewenst volgt er een aanvullend keukentafelgesprek



## Hoe gaan we u benaderen (II)

Strekt de oplossing over meerdere percelen?

Dan leggen we de oplossing voor in een dijkatelier

- Geven toelichting/leggen uit hoe we gekomen zijn tot de voorliggende oplossing
  - Geven aan waarom er een afhankelijkheid is
- Bespreken gezamenlijk het ontwerp
  - Belangrijk om ook kennis te nemen wat uw burens er van vinden.
  - Aanpassing van de oplossing kan effect hebben op zowel uw als omliggende percelen
  - Dit brengen we dan ook in beeld
- Daar waar nodig/gewenst volgt er nog een keukentafelgesprek





## Resultaat

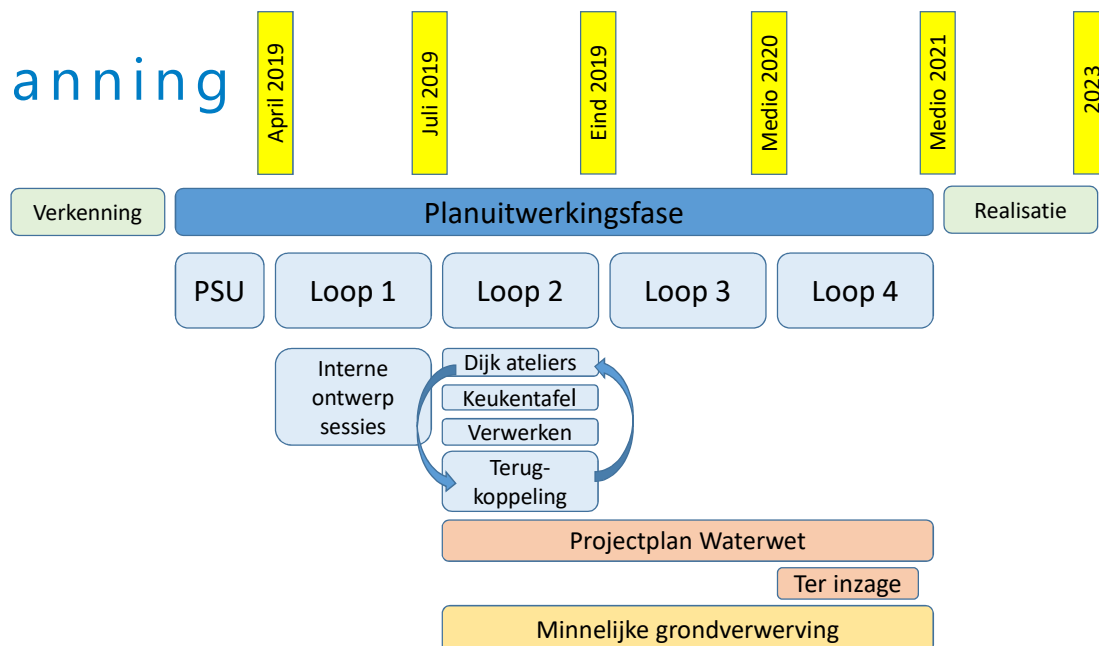
- Einde loop 2 hebben we een ontwerp op basis waarvan we de procedures kunnen starten

*Na loop 2 zijn detail aanpassingen nog mogelijk*

- Einde loop 3 is het ontwerp definitief
- Na loop 3 gaat het PPWW ter inzage



## Planning



## Vragen en afsluiting

- Presentatie en Q&A voor 5 april op site